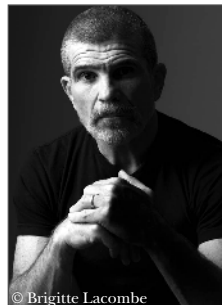
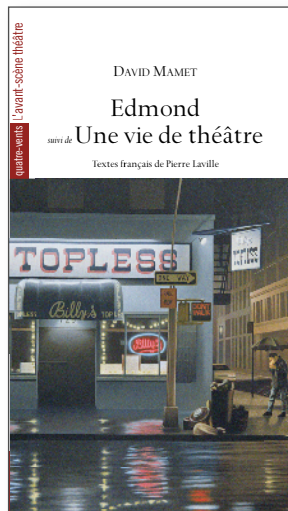


Edmond, suivi de *Une vie de théâtre*

L'avant-scène théâtre

deux pièces de **David Mamet** (textes français de **Pierre Laville**)

Collection des quatre-vents (8 octobre 2020)



© Brigitte Lacombe

DAVID MAMET, dramaturge et scénariste né en 1947 à Chicago, est l'auteur des pièces : *The Christopher Boy's Communion*, *Bitter Wheat*, *The Penitent*, *China Doll*, *The Anarchist*, *Race*, *Keep Your Pantheon*, *November*, *Romance*, *Boston Marriage*, *The Cryptogram*, *Oleanna*, *The Shawl*, *Glengarry Glen Ross* (prix Pulitzer et New York Drama Critics Circle Award en 1984 et Tony Award en 2005), *American Buffalo*, *The Old Neighborhood*, *A Life in the Theatre*, *Speed-the-Plow*, *Edmond*, *Lakeboat*, *The Water Engine*, *The Woods*, *Sexual Perversity in Chicago*, *Reunion*. Il a également adapté *Le Fleuve rouge* de Pierre Laville, *La Cerisaie*, *Les Trois Sœurs* et *Oncle Vania* de Tchekhov, et *Faust* d'après Goethe. Pour le cinéma, il signe les scénarios de *The Postman Always Rings Twice*, *The Verdict*, *The Untouchables*, puis il réalise ses propres scénarios (*House of Games*, *Oleanna*, *Homicide*, *The Spanish Prisoner*, *Heist*, *Spartan* et *Redbelt*).

À propos de *Edmond* et de *Une vie de théâtre*

. **EDMOND** : Edmond, un cadre supérieur new-yorkais, ne supporte plus la banalité qui régit son quotidien. Le trentenaire décide de tout quitter, sa femme, son foyer, pour s'enfoncer dans les bas quartiers de la ville. Il découvre un univers brutal et hostile, où les rencontres qui jalonnent son chemin vont le pousser à affronter ses propres démons. Son errance s'achève quand, dans un accès de folie, il tue une serveuse. Mais alors que tout le condamne, Edmond entrevoit la possibilité d'une rédemption.

. **UNE VIE DE THÉÂTRE** : Sur la scène d'un théâtre, au rythme des saisons qui se succèdent, deux acteurs s'adonnent à leur passion de jouer. Robert, le plus âgé, entend transmettre son expérience à John, qui débute, en s'amusant à le dominer. Mais ce dernier profite de sa notoriété naissante pour prendre de l'ascendant sur son mentor, et inverser le rapport de force. Les limites entre jeu et vie réelle, déjà brouillées, vont peu à peu s'estomper...

. ***Edmond* et *Une vie de théâtre* racontent des parcours, des trajets de vie où l'homme, animé de désirs et pétri de contradictions, se confronte à une société à la réalité fluctuante, entre illusions et violence.**

. **Pièce noire initiatique, *Edmond* est une lecture sans indulgence de la fin du « rêve américain », où un homme sans histoires décide de quitter une vie de servitude pour se jeter à corps perdu dans une lutte épique contre la société. Ce Woyzeck en quête de liberté et d'absolu se fait prendre dans un engrenage dont il ignore les codes, le menant vers une nouvelle forme de soumission.**

. ***Une vie de théâtre* retrace en plusieurs fragments de vie le quotidien de deux comédiens qui, au rythme des pièces qu'ils jouent, dévoilent leurs forces et leurs faiblesses, devenant les héros d'une lettre d'amour sardonique que l'auteur adresse au théâtre.**

Informations complémentaires :

Prix : 15 € / 144 pages / septembre 2020 / ISBN : 978-2-7498-1477-3 / EAN : 9782749814773

Edmond : distribution évolutive / 1h30 | *Une vie de théâtre* : 2 personnages / 1h30**Diffusion** : L'avant-scène théâtre - 75, rue des Saints-Pères - 75006 Paris

Tél. : 01 53 63 80 43 / Fax : 01 53 63 88 75 / editions@avantscenetheatre.com / www.avantscenetheatre.com

Distribution : Les Belles-Lettres Diffusion-Distribution (BLDD) - 25, rue du général Leclerc - 94270 Le Kremlin-Bicêtre

Tél. : 01 45 15 19 86 / Fax : 01 45 15 19 83 / bldd@lesbelleslettres.com / www.bldd.fr